

輸液製剤協議会

医療関係者の皆様へ

Instagram公式アカウント開設のお知らせ

この度、輸液製剤協議会では、より多くの医療関係者の皆様への情報発信のひとつとしてInstagram公式アカウントを開設いたしました。用語解説や医療過誤防止のための取り組みなど多くの情報をお届けいたします。多くの関係者にフォローしていただくと幸いです。

輸液製剤協議会 公式Instagram(インスタグラム)

はじめまして、輸液製剤協議会公式キャラクターのゆえきちゃんです。色々と情報を発信するのでフォローよろしくね!



輸液製剤協議会
キャラクターゆえきちゃん



用語解説



よくある質問



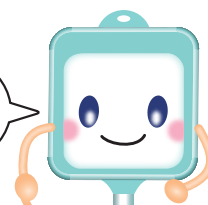
啓発資材



医療過誤防止
取組事例



輸液製剤協議会
のホームページ
見てね!



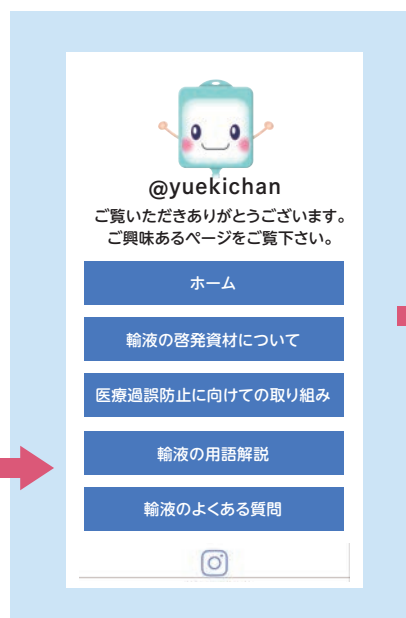
投稿 フォロワー フォロー中

ゆえきちゃん

輸液を作っている会社が集まった輸液製剤協議会(輸液協)のキャラクターのゆえきちゃんだよ。ここでは、輸液について気をつけるところや豆知識、用語の解説などを紹介していくね。ホームページにも詳しく書いてあるので、「輸液協」で検索してみてくださいね~

linktr.ee/yuekichan

プロフィールのURL linktr.ee/yuekichan をタップすると link 画面に移動します



- InstagramのプロフィールのURLより輸液製剤協議会のホームページにアクセスし、詳細をご確認下さい。
- 投稿につきましてはホームページの更新等により、修正/削除される場合もございますのでご了承ください。